

Vor einigen Jahren begann unser Wunsch, die bildgebende Diagnostik auch für die Tiermedizin auszuweiten konkrete Formen anzunehmen, denn immer wieder stießen wir an die Grenzen der herkömmlichen Röntgen- und Ultraschalldiagnostik. Wir planten ursprünglich ein gebrauchtes CT einzusetzen, mußten aber bei der Einarbeitung in diese Materie leider schnell erkennen, dass insbesondere bei den von uns primär gewünschten Fragestellungen ein System mit optimaler Weichteilwiedergabe das bessere Verfahren wäre und somit die Kernspintomographie als Methode erster Wahl anzusehen ist. Als dann ein modernes, leistungsfähiges System angeboten wurde, haben wir im November 2002 das erste Gerät installiert. Seitdem sind viele Untersuchungen gefahren worden und wir haben den Einsatz dieser Technik nie bereut, denn unsere Diagnosen und damit zusammenhängend die therapeutischen Ansätze sind heute viel differenzierter und präziser als vorher.



Seit Mitte Dezember 2006 haben wir nun auf ein noch größeres und leistungsfähigeres System aufgerüstet. Um Ihnen einen Einblick in die Möglichkeiten dieser Technik zu geben, sende ich Ihnen gern eine CD mit einer Auswahl der interessantesten Fälle nach Themenbereichen geordnet zu.

Wann immer Sie Fragen haben, rufen Sie mich gerne an. Sie können selbstverständlich auch persönlich vorbeikommen und die Anlage in Betrieb sehen.

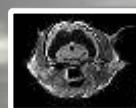
frage mich



Unsere Installation



Bei dem seit Dezember 2006 von uns eingesetzten Kernspintomographen handelt es sich nun um den an drei Seiten offenen VET MR grande des italienischen Herstellers ESAOTE. Er basiert auf einem 0,25 Tesla starken und 7000 kg schweren Permanentmagneten und ist im wesentlichen baugleich mit dem modernsten Wirbelsäulentomographen für die Humanmedizin der sogenannten G-Scan der oben genannten Firma. Von seiner Größe und Aufbau her ermöglicht er Untersuchungen von Schädel, Wirbelsäule, natürlich allen Gelenken und eingeschränkt von Thorax und Abdomen bei Hunden, Katzen und Heimtieren.



Indikationen

- ZNS Störungen wie Krampfanfälle, Bewegungsstörungen, Bewußtseins- oder Verhaltensänderungen zur weiteren Differenzierung in Hydrozephalus, Tumor, Blutung, Ödem etc. versus genuine Epilepsie
- Abklärung von Schädel-Hirn-Traumata um Frakturen, Hirnschädigungen, Ödeme und Blutungen hinsichtlich Ausmaß und Lokalisation beurteilen zu können
- Wirbelsäulenprobleme
- Knochen und Gelenkerkrankungen, die dem konventionellen Röntgen zum Teil verborgen bleiben, wie z.B. OCD, fragmentierter Prozessus coronoideus, Osteosarkome und alle Knorpel- und Weichteilerkrankungen
- Erkrankungen von Mittel- und Innenohr
- Erkrankungen von Nase- und Stirnhöhle, die zum Teil schon während der Untersuchung in Aspergillose, Tumor oder reine Entzündung differenziert werden können, deren genaue Biopsie aber in jedem Falle ermöglicht wird.
- Gesichts- und Kiefererkrankungen
- Thoraxuntersuchungen auf raumfordernde Prozesse in Lunge und Mediastinum bei Katzen und Hunden bis ca. 25 kg KM

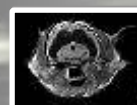
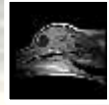


Diagnostische und kurative Folge-OP's,
die bei uns durchführbar sind

- Hemilaminektomie
- Dorsale Laminektomie
- Shunt-OP bei Hydrozephalus internus
- Ventral Slot-OP bei cervicalen Problemen
- Trepanation von Schädel und Stirnhöhle
- Ohr- und Mittelohroperationen
- Proben- und Biopsientnahme mit allen gängigen Techniken
- Alle klassischen orthopädische Eingriffe einschließlich DBO
- Kieferchirurgische Eingriffe incl. Mandibulektomien
- Rhinoskopie, Laryngoskopie, Bronchoskopie, Gastroskopie, Thorakoskopie und Laparoskopie

Kosten

- 200 € für einen kleinen Hund bzw. eine Katze
- 250 € für einen großen Hund
- zuzüglich Konsultation, Venenkatheter, Injektionsnarkose und Verbrauchsmedikamente
- Evtl. eingesetztes Kontrastmittel ist mit ca. 8 € je 10 kg KM zu veranschlagen
- alle Preise verstehen sich zuzüglich der gültigen Mehrwertsteuer



Tierärztliche Fachklinik
für
Kleintiere

Dr. med. vet. H. Grappendorf

Fachtierarzt für Kleintiere - Zahnheilkunde

97688 Bad Kissingen

Ahornstr. 5A

Telefon: 0971 - 2657

Telefax: 0971 - 2750

eMail: Kleintierklinik.Dr.Grappendorf@t-online.de

www.kleintierklinik-dr-grappendorf.de

Sprechstunden

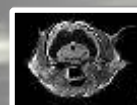
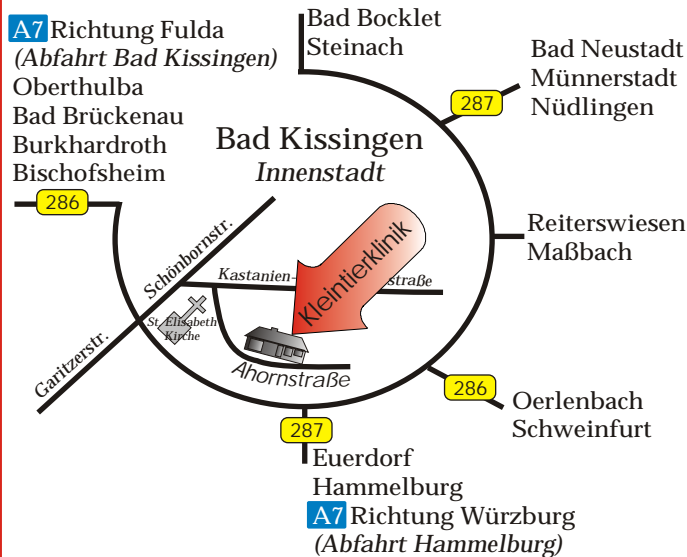
Mo - Fr 10.00 - 12.00

16.00 - 18.30

Sa 10.00 - 12.00

sowie nach Vereinbarung
ständiger Notfalldienst

Anfahrtskizze



MRT

für die
Kleintiermedizin



Wir haben
aufgerüstet



Tierärztliche Fachklinik
für
Kleintiere

Dr. med. vet. H. Grappendorf

Fachtierarzt für Kleintiere - Zahnheilkunde